

# CÔTES-D'ARMOR

Poher

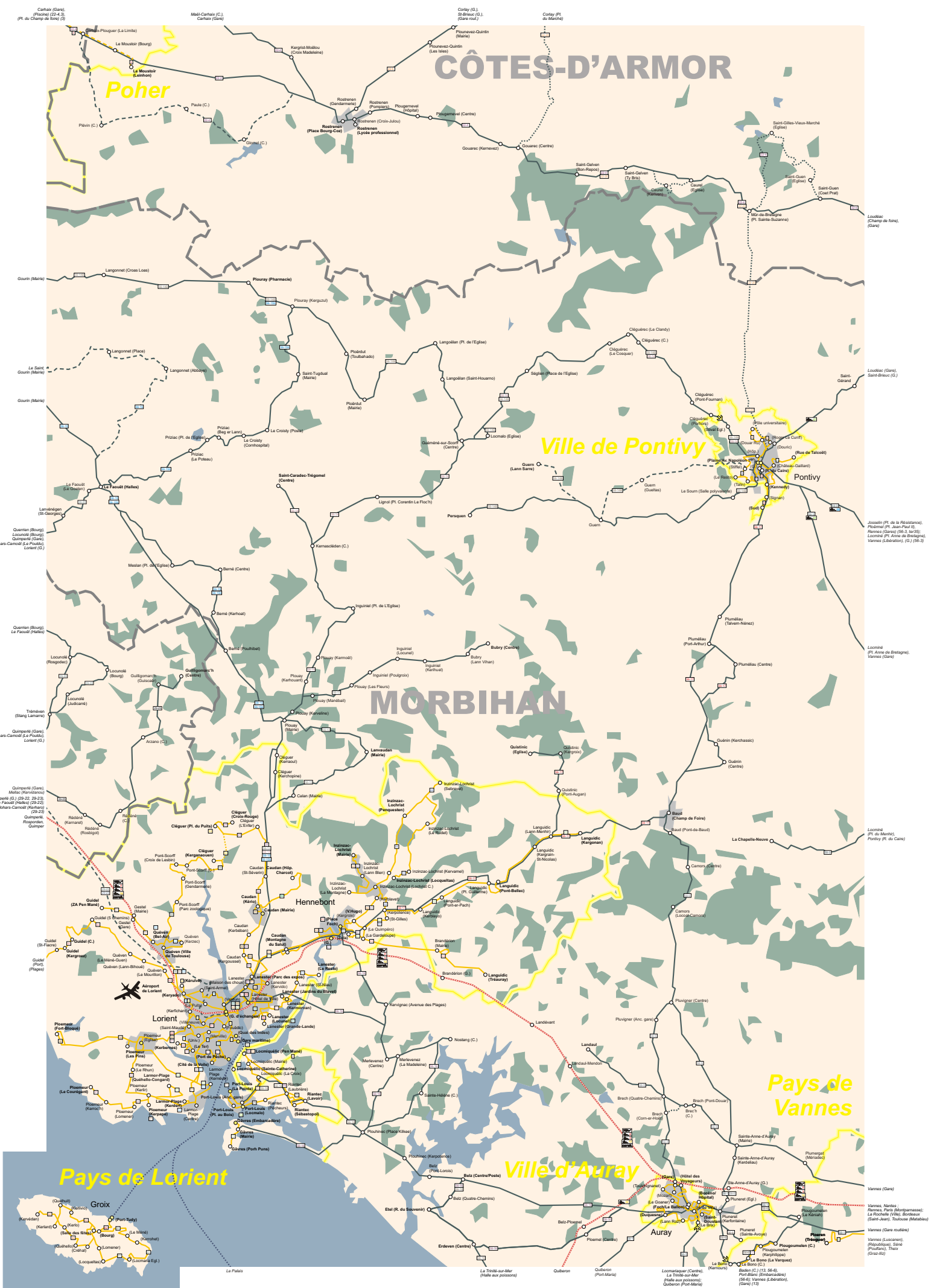
Ville de Pontivy

# MORBIHAN

Pays de Vannes

Pays de Lorient

Ville d'Auray



Carhay (Gare),  
Plohaie (22-4 2),  
Pl. de Champ de Mars (2)

Mali-Carhay (C.),  
Carbay (Gare)

Corlay (G.),  
St-Brieuc (G.),  
(Gare rout.)

Corlay (Pl.  
du Marais)

Locoche (Château de Bois),  
(Gare)

Locoche (Gare),  
Saint-Brieuc (G.)

Josselin (Pl. de la Résistance),  
Ploemeur (Pl. Jean-Paul II),  
Renvez (Gare) (22-13-25),  
Lorient (Pl. Anne de Bretagne),  
Vannes (Gare) (22-13-2)

Locoche (Pl. Anne de Bretagne),  
Vannes (Gare)

Locoche (Pl. du Marais),  
Pontivy (Pl. du Calne)

Vannes (Gare)

Vannes (Aéroport),  
Rennes (Paris (Montparnasse)),  
La Roche (Vill.),  
Bordeaux (Gare),  
Saint-Javel, Toulouse (Matabiau)

Vannes (Gare océane),  
Vannes (Lascaris),  
Ripolique),  
Sainte (Plozhan),  
Thaur (Graz-Itz)

Châteaugiron (Centre),  
Le Tréhau (M.P.  
pêche aux poissons),  
Quiberon (Port-Maria)

Le Palais

Tréhal-sud-est  
(Frais aux poissons)

Quiberon  
(Port-Maria)

Le Tréhau (M.P.  
pêche aux poissons),  
Quiberon (Port-Maria)

Baill (G.) (13-25-26),  
Port-Briec (Etabli-sud-est)  
(25-26) Vannes (Etabli-sud-est)  
(Gare) (13)